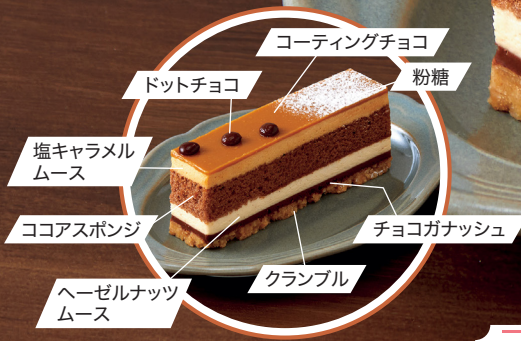


# UCC

Every coffee, every moment

UCC Coffee Professional Presents  
Product News

## 塩キャラメルと ヘーゼルナッツのオペラ



- ヘーゼルナッツ ×
- キャラメル ×
- 塩

## 秋 冬 季節限定販売



- いちご ×
- 紅茶 ×
- マスカルポーネ

## いちごと紅茶のズコット

CHOICEST FOODS AND ORIGINAL TASTES  
**Beljliebe**  
ベルリーベ

### 塩キャラメルとヘーゼルナッツのオペラ

商品コード 295527000  
規格 8個

### いちごと紅茶のズコット

商品コード 295528000  
規格 6個

ケース入数：12箱    賞味期限：冷凍/365日    温度帯：冷凍    解凍方法：冷蔵庫で10時間解凍    販売推奨価格：560円

## 塩キャラメルと ヘーゼルナッツのオペラ

深みのあるヘーゼルナッツと  
キャラメルに塩でアクセントを



¥

キャラメルとヘーゼルナッツを組み合わせ、奥深く香ばしい味わいに仕上げました。塩で味を引き締め、飽きずに最後まで楽しめるケーキです。

## いちごと紅茶のズコット

甘酸っぱいいちごと  
華やかな紅茶が香るケーキ



¥

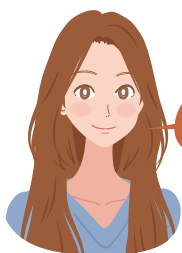
マスカルポーネムースを組み合わせることで秋冬らしいコクのある味わいに仕上げました。いちごクリームと紅茶スポンジの組み合わせが甘酸っぱく香り高い風味が広がるケーキです。

## プレートアレンジもおすすめ！



高級感  
UP!

## スイーツ × コーヒー マッチング！



塩キャラメルとヘーゼルナッツ  
のオペラに合うコーヒーは・・・

極味まるやか仕立てがおすすめ。

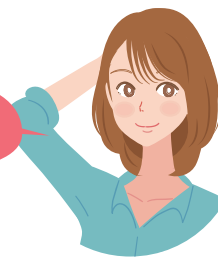
まるやかな飲み口と同時にコクを感じることでできるコーヒーがおすすめ。  
ヘーゼルナッツの香ばしさ、塩キャラメルのコクと塩気と合わさることで、よりコク深くバランスのとれたペアリングを楽しめます。



UCC  
極味 まるやか仕立て

商品コード

- 粉 130g: 310490000
- 豆 500g: 310479000



いちごと紅茶のズコット  
に合うコーヒーは・・・

ヴェスト No.2と  
W認証シティローストがおすすめ

ほどよい苦みに酸味とコクのバランスの取れたコーヒーがおすすめ。  
マスカルポーネといちごのクリームの酸味・濃厚さにコーヒーが同調し、味わいに深みが増す組み合わせです。クリアな飲み口のコーヒーとケーキと合わせることで、口いっぱいに華やかさが広がります。



UCC  
ヴェスト No.2 RA

商品コード

- 粉 100g: 300032000
- 豆 500g: 327153000



UCC  
カフェネイチャー  
有機栽培+RA 認証  
シティロースト

商品コード

- 粉 100g: 300032000
- 豆 500g: 300033000

新製品チラシ一覧ページ

過去の新製品チラシは  
こちらからご覧いただけます。



- ・当カタログの掲載価格および仕様はメーカーの都合により予告なく変更する場合がございます。
- ・製品の色調等は撮影条件、印刷の関係で実際のものとは異なる場合がございます。
- ・当カタログの掲載内容を許可なく転載、複製することを禁じます。
- ・掲載事項、商品に関するご意見、ご質問等はお気軽にお問い合わせください。

UCCコーヒープロフェッショナル株式会社