

オレンジと夏みかんのズコット



春夏 季節限定販売



サイズアップ
しました!

桃とライチのオペラ

CHOICEST FOODS AND ORIGINAL TASTES
Beljliebe
ベルリイベ

オレンジと夏みかんのズコット

商品コード 295504000

規格 6個

桃とライチのオペラ

商品コード 295503000

規格 8個

ケース入数：12箱

賞味期限：冷凍 / 365日

温度帯：冷凍

解凍方法：冷蔵庫で10時間解凍

3つの要素を合わせもった期間限定販売の 春夏向けスイーツが今年も登場！

色

その季節を連想するような色

素材

トレンドのフレーバーを使用

味覚

その時期に食べたくなる味

オレンジと夏みかんのズコット



¥

オレンジと夏みかんの酸味と甘みがバランスが良い！
ヨーグルとムースが爽やかな味わいへと引き立てています。

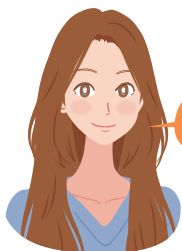
桃とライチのオペラ



¥

春夏にぴったりなみずみずしい爽やかな味わいです。

スイーツ × コーヒー マッチング！



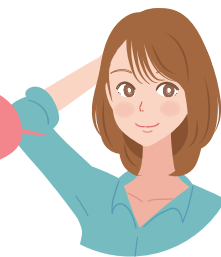
オレンジと夏みかんのズコットに
合うコーヒーは・・・

グランゼセレクトアフリカブレンド
がおすすめ。

すっきりとしたコーヒーが柑橘類とヨーグルトの
ほのかな酸味に寄り添い合い、さわやかな組み
合わせを感じられます。

UCC グランゼ
アフリカブレンド

商品コード：
301230000



桃とライチのオペラに
合うコーヒーは・・・

極味まるやか仕立てがおすすめ。

まるやかな飲み口とコクを感じられるコーヒーと一緒に
味わうことで、ライチとピーチの柔らかな風味を際
立たせる組み合わせです。

UCC 極味
まるやか仕立て

商品コード：
310479000



- ・当カタログの掲載価格および仕様はメーカーの都合により予告なく変更する場合がございます。
- ・製品の色調等は撮影条件、印刷の関係で実際のものとは異なる場合がございます。
- ・当カタログの掲載内容を許可なく転載、複製することを禁じます。
- ・掲載事項、商品に関するご意見、ご質問等はお気軽にお問い合わせください。

UCCコーヒープロフェッショナル株式会社